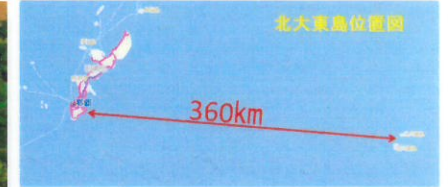
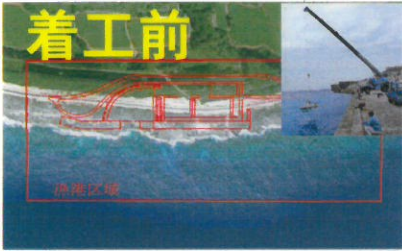


写真で見る

第4種 南大東漁港 北大東地区

整備の歩み



事業名等		
事業名	事業年度	事業費(百万円)
水産生産基金整備事業	平成20年度～平成30年度	1,190 (見込)
主要施設		
外郭施設	第1防波堤	285 m
	第2防波堤	160 m
係留施設	-4.5m岸壁	65 m
	-3.0m岸壁	370 m
	船揚場	30 m
北大東地区の特徴		
1 対面する南大東地区と一対で 南大東漁港として第4種漁港の機能を果たす漁港である。		
2 南大東地区同様の 岩盤掘り込み式 漁港である。		
3 東京ドーム0.8杯分の 容積削減 ⇒ 約100万㎡		

沖縄県
農林水産部
 南部農林土木事務所
 大東漁港建設班
 TEL (098) 869-2015